

Griffserie MV

Bogengriff im ergonomischen Design.

Werkstoff und Oberfläche:
Stranggepresstes Aluminiumprofil AlMgSi 0,5, schwarz mit Feinstruktur oder silber pulverbeschichtet.

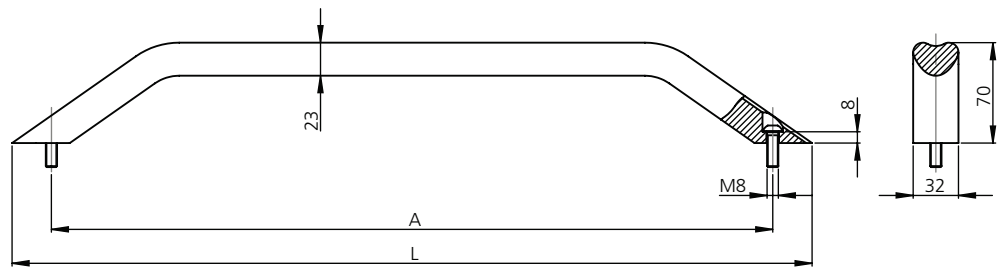
Lieferumfang:
Grifftyp MV-32.F inkl. Edelstahlschrauben mit Innensechskant ISO7380 M8 x 25.

Tragkraft:
min. 1.000 N.

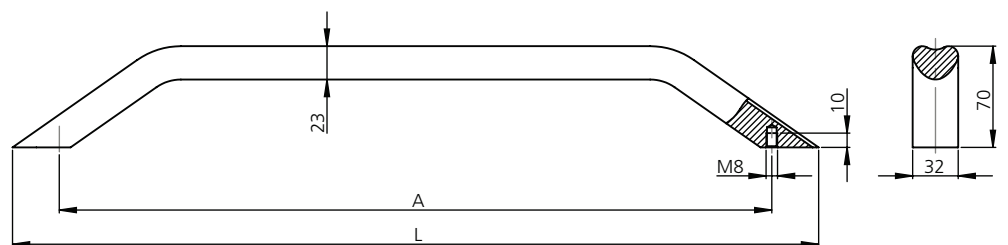
Hinweis:
Beliebige Griffängen und Farben auf Anfrage.



Typ MV-32.F



Typ MV-32.R





Handle Series MV

Bow type handle in ergonomic design.

Material and surface:
Extruded profiled aluminum AlMgSi 0.5, black with fine structure or silver powder coated.

Scope of delivery:
Handle type MV-32.F incl. stainless steel screws with hexagon socket ISO7380 M8 x 25.

Stress resistance:
min. 1.000 N.

Note:
Any desired handle lengths and colors on request.



Pulverbeschichtet
Powder coated



silber
silver



schwarz
black

Ausführung Version	A	L	Bestellnummer Order number	Bestellnummer Order number
für Frontbefestigung for front attachment	500	550	MV-32.F500.9006	MV-32.F500.54
	600	650	MV-32.F600.9006	MV-32.F600.54
	800	850	MV-32.F800.9006	MV-32.F800.54
für Rückbefestigung for rear attachment	500	566	MV-32.R500.9006	MV-32.R500.54
	600	666	MV-32.R600.9006	MV-32.R600.54
	800	866	MV-32.R800.9006	MV-32.R800.54